

Client di posta

Outlook

Eudora

Manuale di configurazione per la posta certificata

SOMMARIO

INTRODUZIONE	3
CONFIGURAZIONE MS OUTLOOK	3
CONFIGURAZIONE EUDORA	6

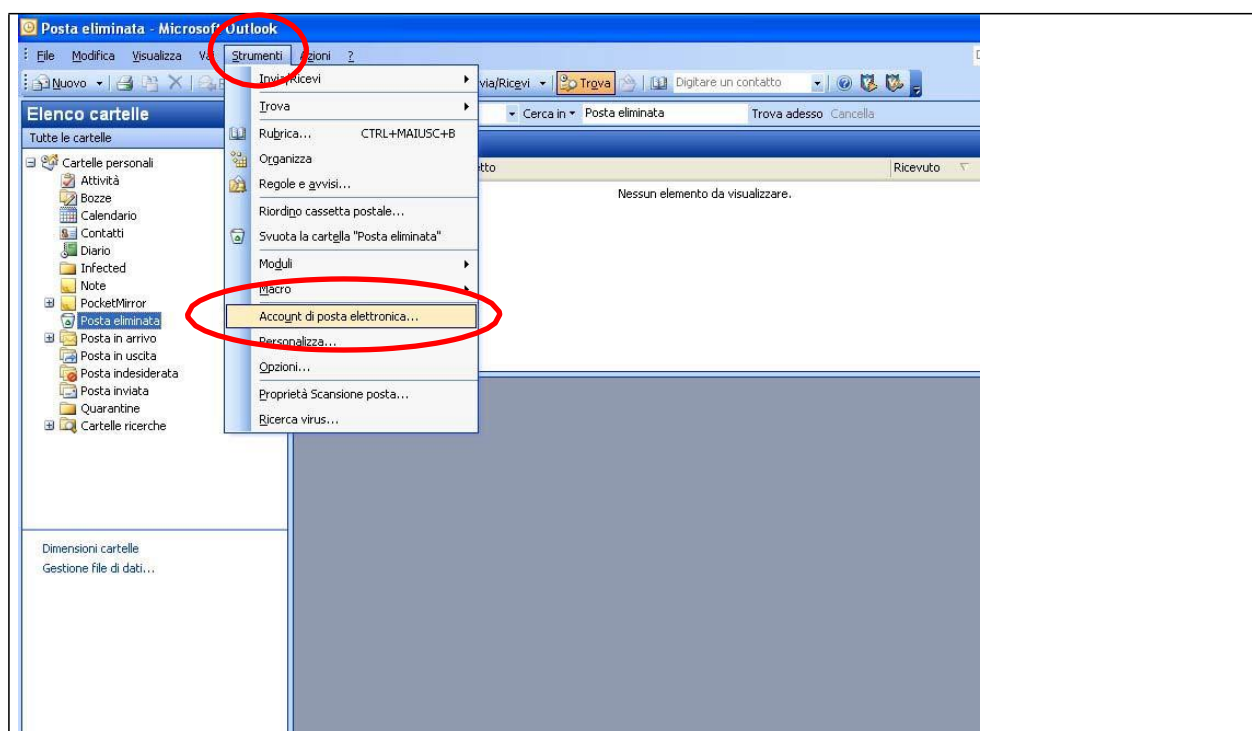
Introduzione

Lo scopo del seguente documento è quello di fornire le indicazioni necessarie per la configurazione dei tradizionali client di posta (Outlook, Eudora).

La configurazione, descritta successivamente, rende obbligatoria l'autenticazione dell'utente per l'invio dei messaggi di posta elettronica certificata, permettendo in questo modo di contenere ulteriormente lo spamming e/o la diffusione di virus informatici.

Configurazione MS Outlook

- TM Selezionare sul desktop l'icona del Client MS Outlook;
- TM Selezionare la voce di menù "Strumenti" e quindi la voce "Account" ;
- TM Scegliere "Aggiungi nuovo account di posta elettronica" e quindi l'opzione "POP3" ;



Account di posta elettronica

Impostazioni posta elettronica Internet (POP3)
Tutte le seguenti impostazioni sono necessarie per il funzionamento dell'account di posta elettronica.

Informazioni utente	Informazioni server
Nome: <input type="text" value="Mario Rossi"/>	Server posta in arrivo (POP3): <input type="text" value="mail.postacert.it.net"/>
Indirizzo posta elettronica: <input type="text" value="m.rossi@dominioazienda"/>	Server posta in uscita (SMTP): <input type="text" value="mail.postacert.it.net"/>
Informazioni accesso	Prova impostazioni
Nome utente: <input type="text" value="m.rossi@dominioazienda"/>	Dopo aver immesso le informazioni richieste, è consigliabile provare l'account scegliendo il pulsante in basso. È necessaria la connessione di rete.
Password: <input type="password" value="*****"/>	
<input checked="" type="checkbox"/> Memorizza password	<input type="button" value="Prova impostazioni account ..."/>
<input type="checkbox"/> Accedi con autenticazione password di protezione (SPA)	<input type="button" value="Altre impostazioni ..."/>

< Indietro Avanti > Annulla

Inserire le informazioni dell'utente e le informazioni di accesso che Le sono state fornite. Completare le informazioni sul server secondo quanto riportato ed infine premere il pulsante "Altre impostazioni".

Server POP3
"mail.postacert.it.net"

Server SMTP
"mail.postacert.it.net"

Impostazioni posta elettronica Internet

Generale Server della posta in uscita Connessione **Impostazioni avanzate**

Il server della posta in uscita (SMTP) richiede l'autenticazione

Utilizza le stesse impostazioni del server della posta in arrivo

Accedi con

Nome utente:

Password:

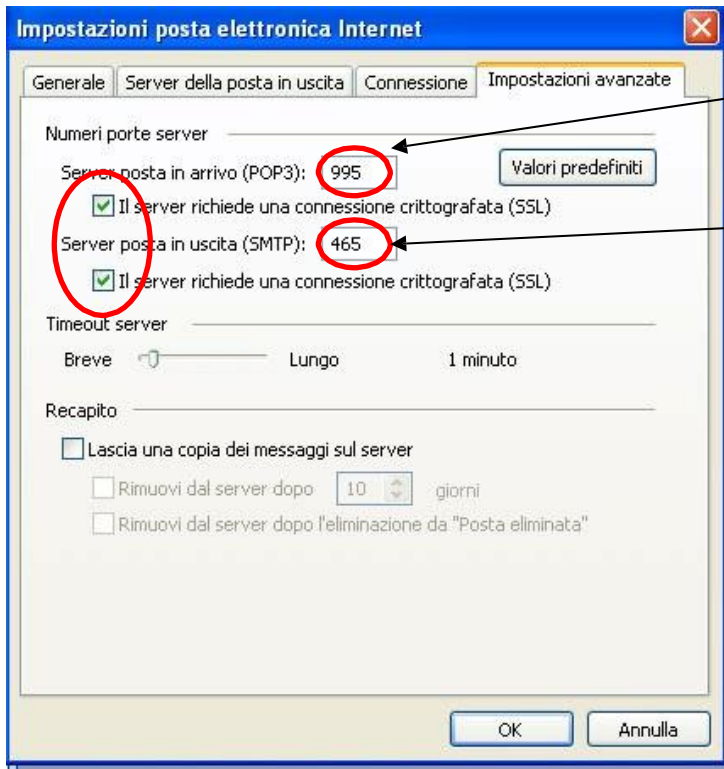
Memorizza password

Accedi con autenticazione password di protezione (SPA)

Accedi al server della posta in arrivo prima di inviare i messaggi

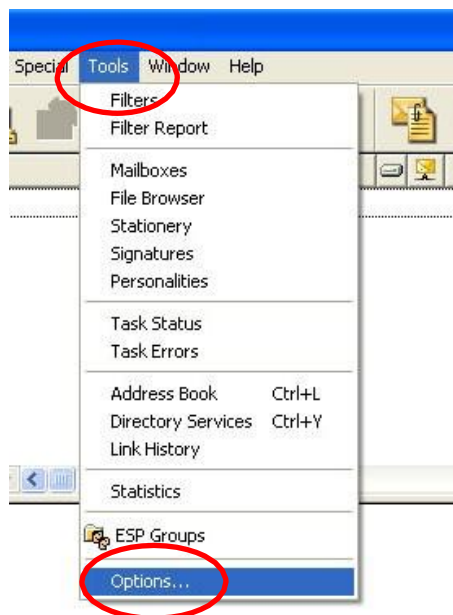
OK Annulla

Selezionare l'opzione "Il server della posta in uscita (SMTP) richiede l'autenticazione e quindi verificare che sia selezionata l'opzione "Utilizza le stesse impostazione del server della posta in arrivo".



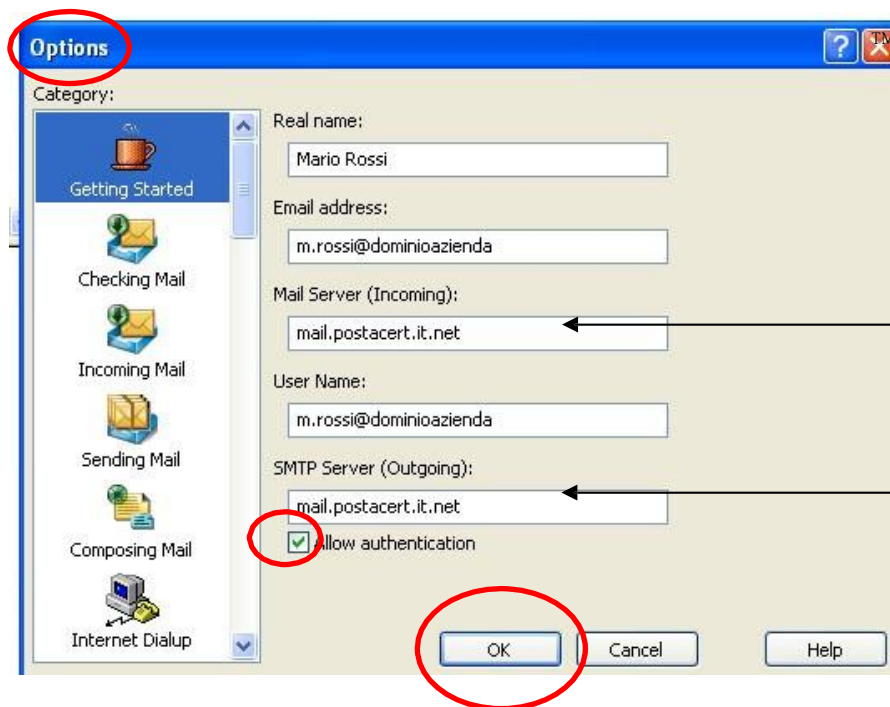
Selezionare entrambe le opzioni per fare in modo che il server utilizzi sempre una connessione crittografata. Impostare i numeri delle porte del server secondo quanto visualizzato

Configurazione Eudora



TM Selezionare sul desktop l'icona del Client Eudora;

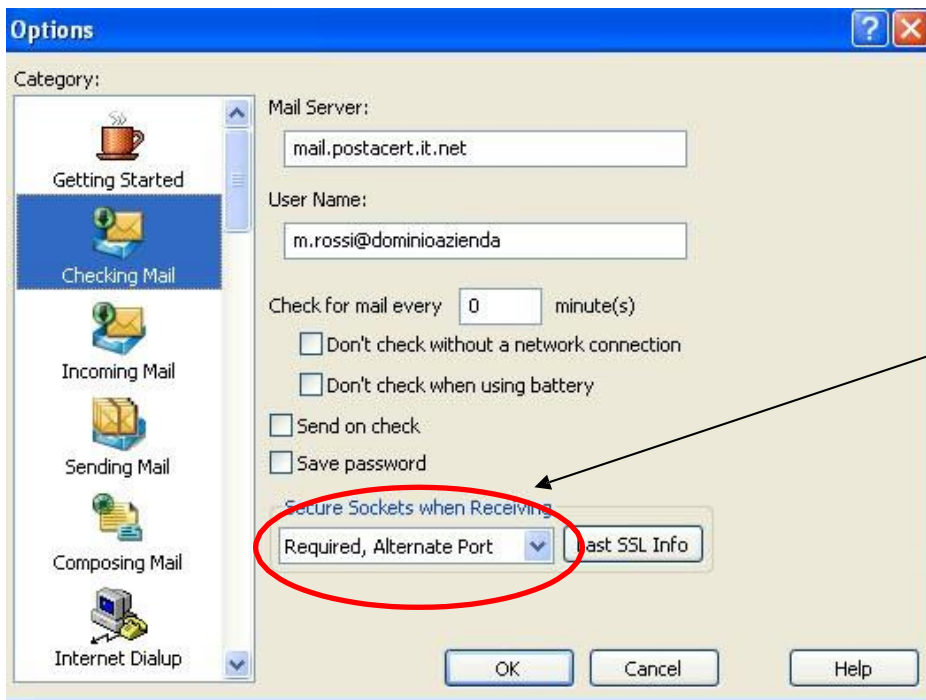
TM Selezionare la voce di menù "Tools" e quindi la voce "Options" ;



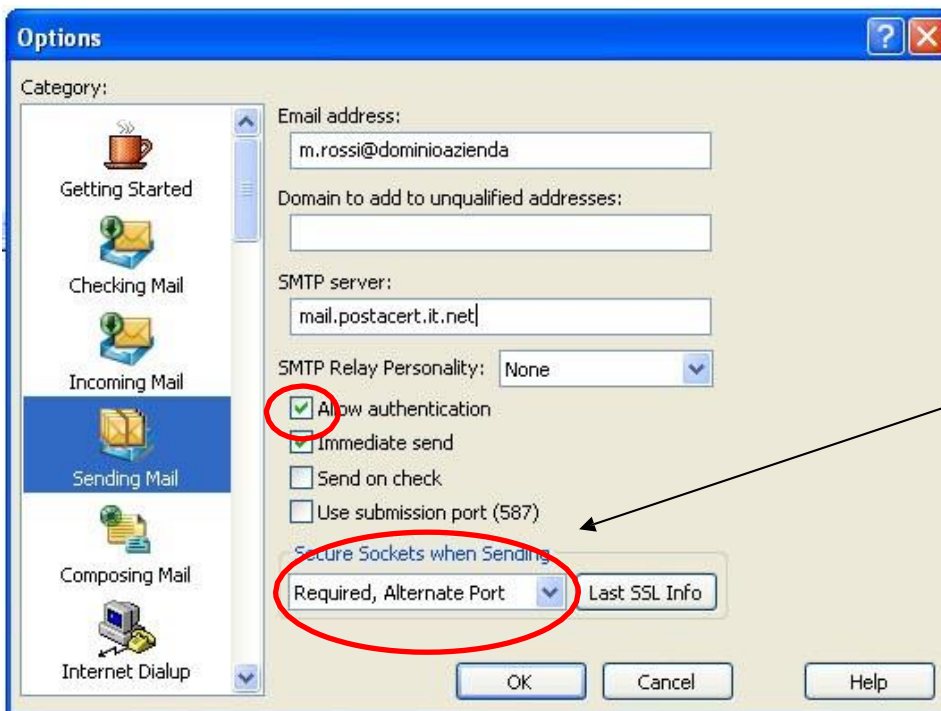
Impostare, nella categoria di opzioni "Getting Started", i parametri richiesti per il mail server. Scegliere attraverso la selezione del checkbox relativo, l'opzione "Allow authentication" quindi selezionare il bottone OK

Server POP3:
"mail.postacert.it.net"

Server SMTP:
"mail.postacert.it.net"



Impostare, nella categoria di opzioni "Checking Mail", l'opzione che prevede l'utilizzo di una connessione sicura tramite protocollo SSL.



Impostare, nella categoria di opzioni "Sending Mail", l'opzione che prevede l'utilizzo di una connessione sicura tramite protocollo SSL.